
The background of the image features a repeating pattern of Iznik tiles. The tiles are arranged in a grid, with each tile containing a central circular motif. The motifs are rendered in various shades of blue and purple, with some tiles showing a central circle within a larger circle. The tiles are set against a light, off-white background. The overall style is traditional and decorative.

VitrA

İznik Çinileri Koleksiyonu
İznik Collection



İznik Çinileri Koleksiyonu
İznik Collection

İznik Çinileri *Introduction*

Karolar *Tiles*

Penç Şemse
Penc Shemse

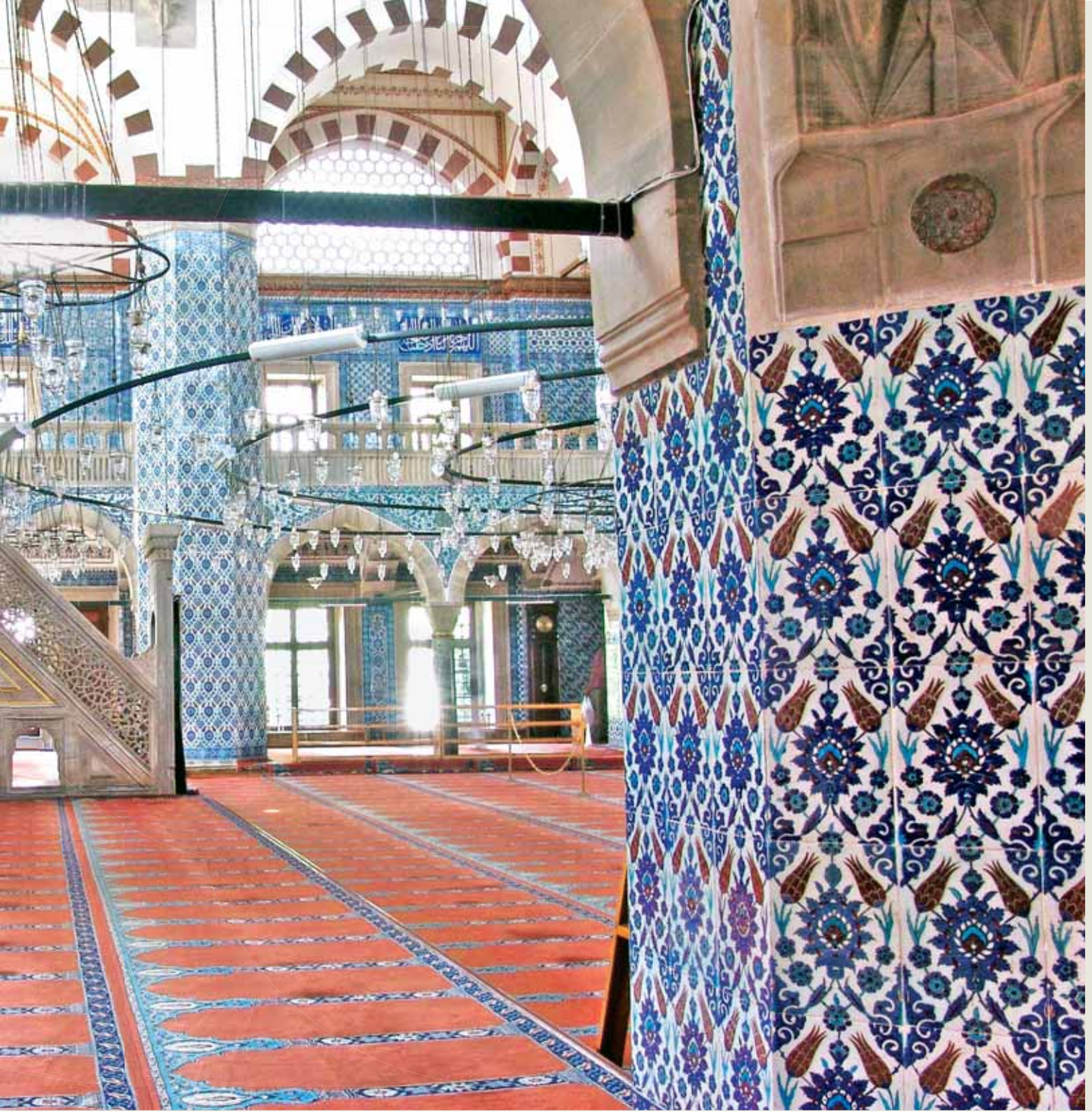
Çintemani 1
Chintamani 1

Çintemani 2
Chintamani 2

Lale
Tulip

Penç Rumi
Penc Rumi

Teknik Bilgiler *Technical Details*



Özgün İznik Çinileri, VitrA karolarında...

VitrA, geçtiğimiz yıllarda farklı tasarımcılarla çalışarak İznik çinilerinin modern yorumunu seramik karolarla gerçekleştirdi. Şimdi de geleneksel çinileri, orijinal görünüm ve renkleri ile çini karo üzerinde sunuyor.

İlk defa Karahanlılar'da görülen çini sanatı, Büyük Selçuklular ve Anadolu Selçukluları'nda da sıkça kullanılıyordu. İznik çinileri genellikle mozaik veya sırlı boya tekniği ile üretiliyor; lacivert, mavi, turkuaz, siyah ve daha çok geometrik desenlere ağırlık veriliyordu.

Osmanlı Devleti'nin kuruluşuyla çinilerin kullanımları daha da yaygınlaştı. Sağlam yapılarıyla hem iç mekanlarda hem de dış mekanlarda tercih edilen çiniler, camileri, medreseleri ve türbeleri süslüyordu. Renkleri, geniş alanları kaplama özelliği ve kalıcılığıyla süse süreklilik kazandırıyor.

VitrA karoları Çintemani, Lale, Penç Rumi gibi geleneksel İznik çini motiflerini el dekor tekniği ve serigrafi tekniği kullanarak hem evlere hem de ticari mekanlara taşıyor. Yapısında bulunan kuvars sayesinde ışığı doğru yansıtan çiniler, renklerin canlı ve parlak görünmesini sağlıyor. Özellikle iç mekanlarda kullanıldığında ortamı daha geniş ve ferah gösteriyor; buldukları mekana geçmişin dokusuyla farklı bir karakter kazandırıyor.





Original İznik patterns on Vitra tiles...

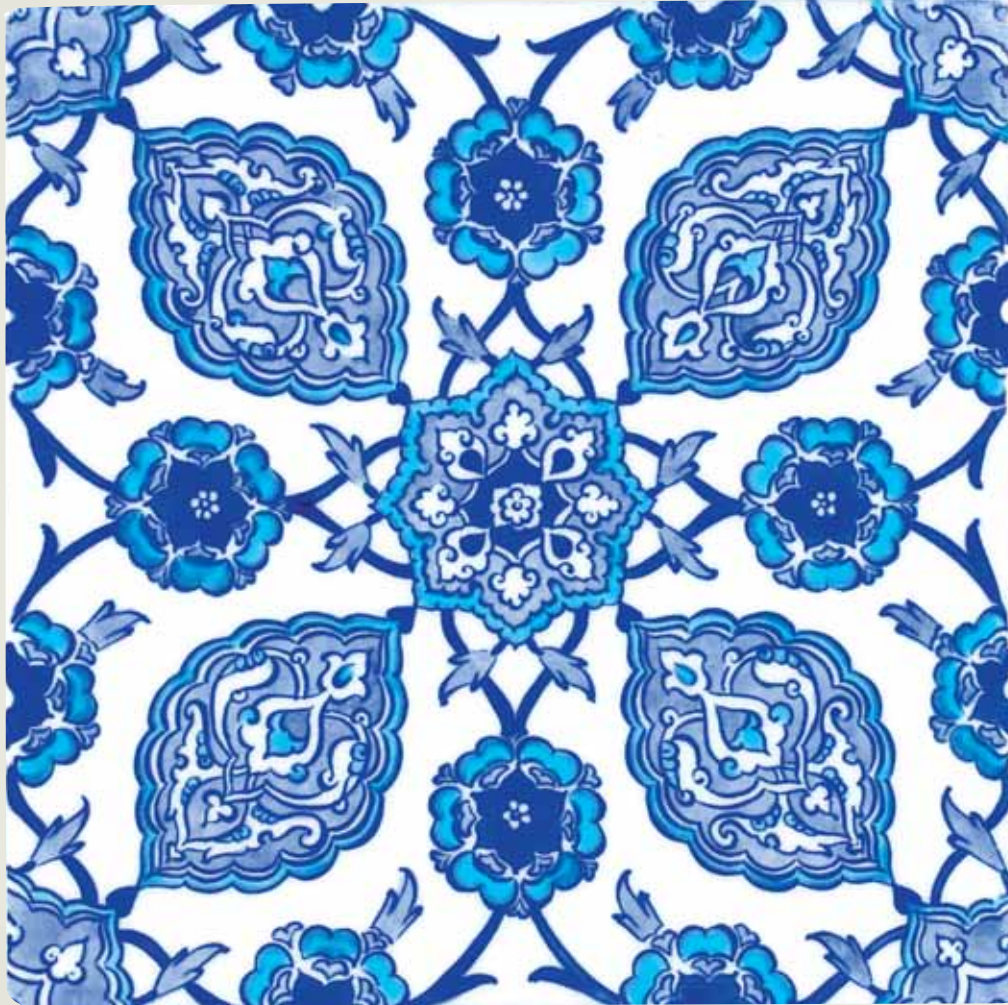
In recent years, Vitra spearheaded a resurgence of interest in İznik tiles with a modernized interpretation of classical motifs created by a diverse range of designers. Spurred on by the popularity of that project, Vitra now brings you the traditional İznik Collection featuring original motifs and colors on ceramic tile.

First embraced by the Karahanlı Turkic state, tile art developed further under the Great Seljuq and Anatolian Seljuq dynasties. Early İznik tiles were usually of the mosaic or glaze painted variety, embellished mainly with geometric patterns in blue, indigo, turquoise or black tones.

Following the establishment of the Ottoman State, decorative tilework came to be applied even more extensively. Colorful and suitable for use over large expanses, tiles were chosen to adorn mosques, religious endowments and tombs both indoors and outdoors, bestowing permanence on the ornamentation thanks to their characteristic durability.

Decorated by hand and produced with serigraphy methods, Vitra tiles bring Chintamani, Tulip, Penc Rumi and other traditional İznik motifs to contemporary homes and commercial enterprises. The quartz component of the ceramic ensures ideal light reflection, adding depth and vibrancy to colors. Renowned for conferring a heightened sense of spaciousness when used indoors in particular, the tiles draw upon a historical texture to help create a unique identity in all kinds of spaces.

Desen 1
Pattern 1



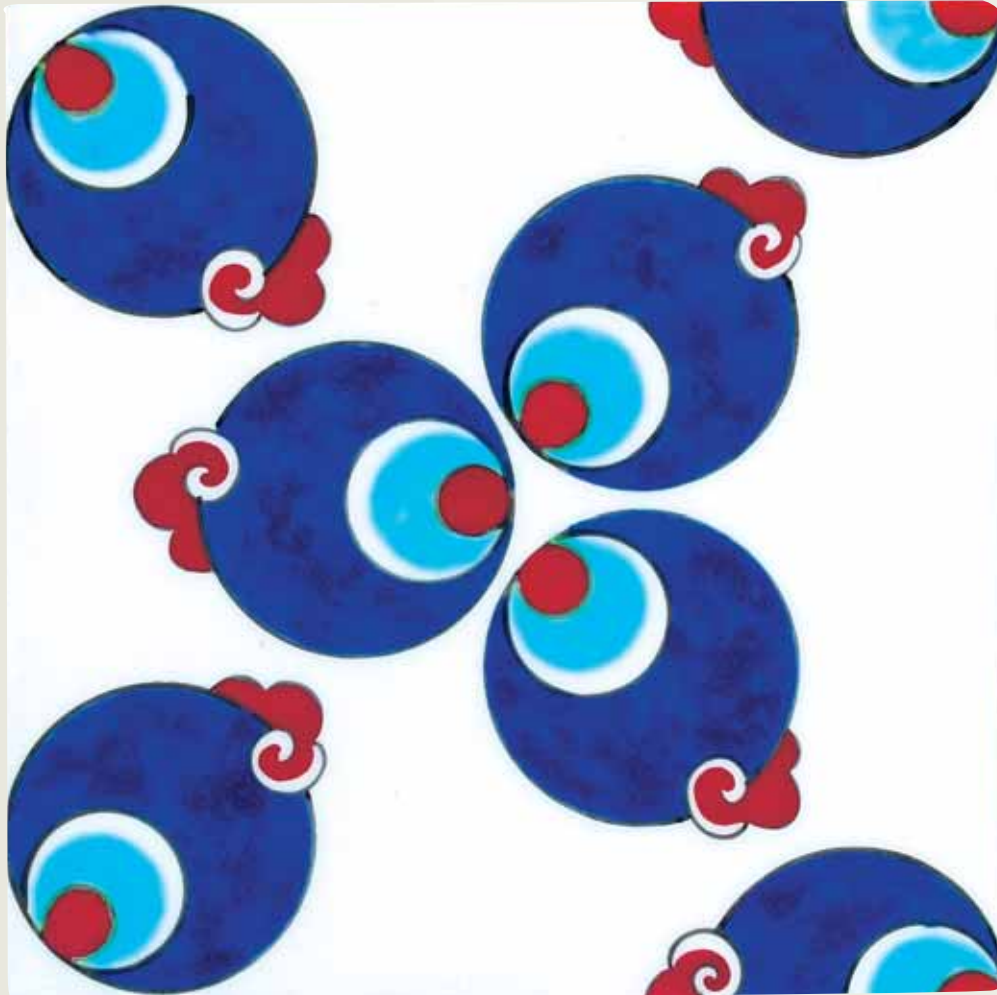
Penç Şemse Penc Shemse



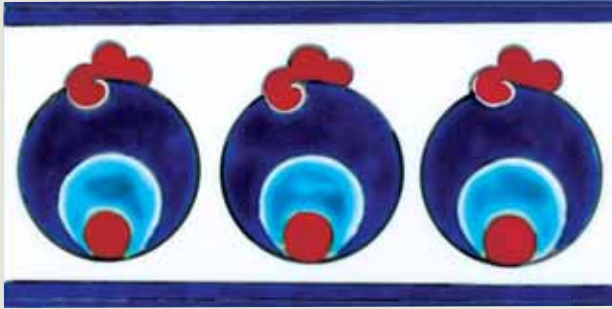
15. yüzyıl sonlarına doğru İznik seramiğinin, beyaz hamurlu, ince ve düzgün şeffaf sırlı grubu başlamıştı. Başlangıçta Osmanlı çini ustaları mavi-beyaz renkte, çiçekli kıvrık dal, rumi ve palmet ile ince arabesk bezemeli kaplar üretiyordu. Geleneksel motifleriyle İznik çinileri, Vitra karolarıyla birlikte hamam kültürünü farklı mekanlarda tekrar yaşıyor.

The white dough-based version of İznik tiles, veneered with a thin and smooth transparent glaze, was first developed in the late 15th century, initially appearing on blue and white bowls decorated with fine arabesque motifs featuring curved flower branches, rumi or palmetto. These traditional motifs now sparkle on Vitra tiles, bringing a whiff of Ottoman hamam culture to contemporary spaces.

Desen 2
Pattern 2



Çintemani 1 Chintamani 1

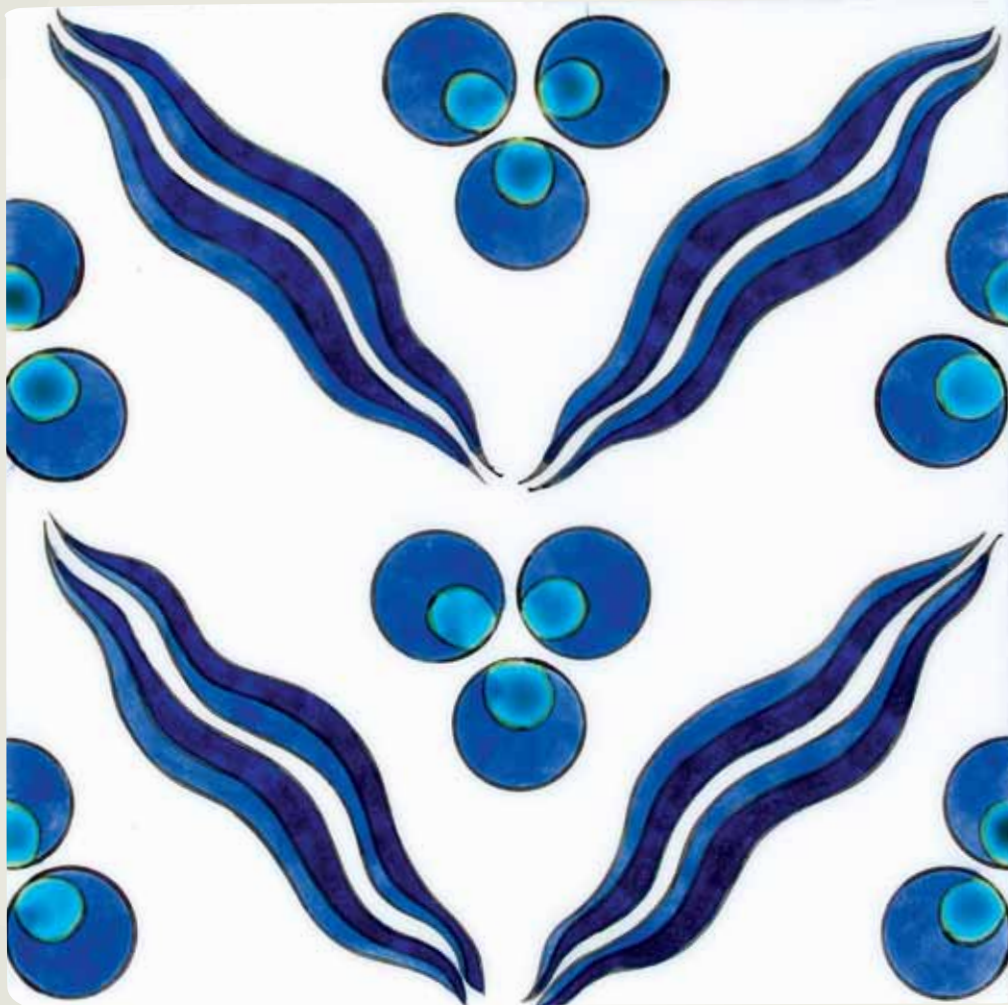


Çintemani motifinin geçmişi Orta Asya'ya kadar uzanıyor. Uygurlar Buda'nın üç gücünü anlatan üç benek motifini saltanatın simgesi olarak kullanmışlardı. Osmanlı'larda bu üç benek erkeklik, güç, kuvvet ve saltanatın sembolü olarak pars postu ile birlikte kullanılmıştı.

Çintemani 16. ve 17. yüzyıllarda özellikle çini, kumaş, halı gibi el sanatı ürünlerinde yer alıyordu.

Thought to represent the three powers of Buddha, the tri-spotted chintamani motif originated in Central Asia where it was employed by Uighur Turks as a symbol of royal rule. In Ottoman visual arts, the three spots were incorporated into a leopard pattern signifying male potency, strength, power and the sultanate. Chintamani was widely used on tiles, fabrics and rugs in the 16th and 17th centuries.

Desen 3
Pattern 3



Çintemani 2 Chintamani 2



Çintemaninin üç beneklerine iki dalgalı çizgilerde eşlik ediyordu. Üç yuvarlak pars postundaki beneklere, iki dalgalı çizgi ise; kaplan ya da pars postuna benzetilmişti.

Çinilerde en çok bilinen motif olan çintemani, hayatınıza belki de şu ana kadar hiç düşünmediğiniz anlamlar katıyor, yepyeni bir bakış getiriyor.

Pairs of wavy lines usually accompanied the three spots of chintamani, representing the stripes on leopard fur to complete the leopard pattern. The most prominent historic motif in terms of its widespread use, chintamani promises to bring a depth of meaning into your life with a whole new perspective.

Desen 4
Pattern 4



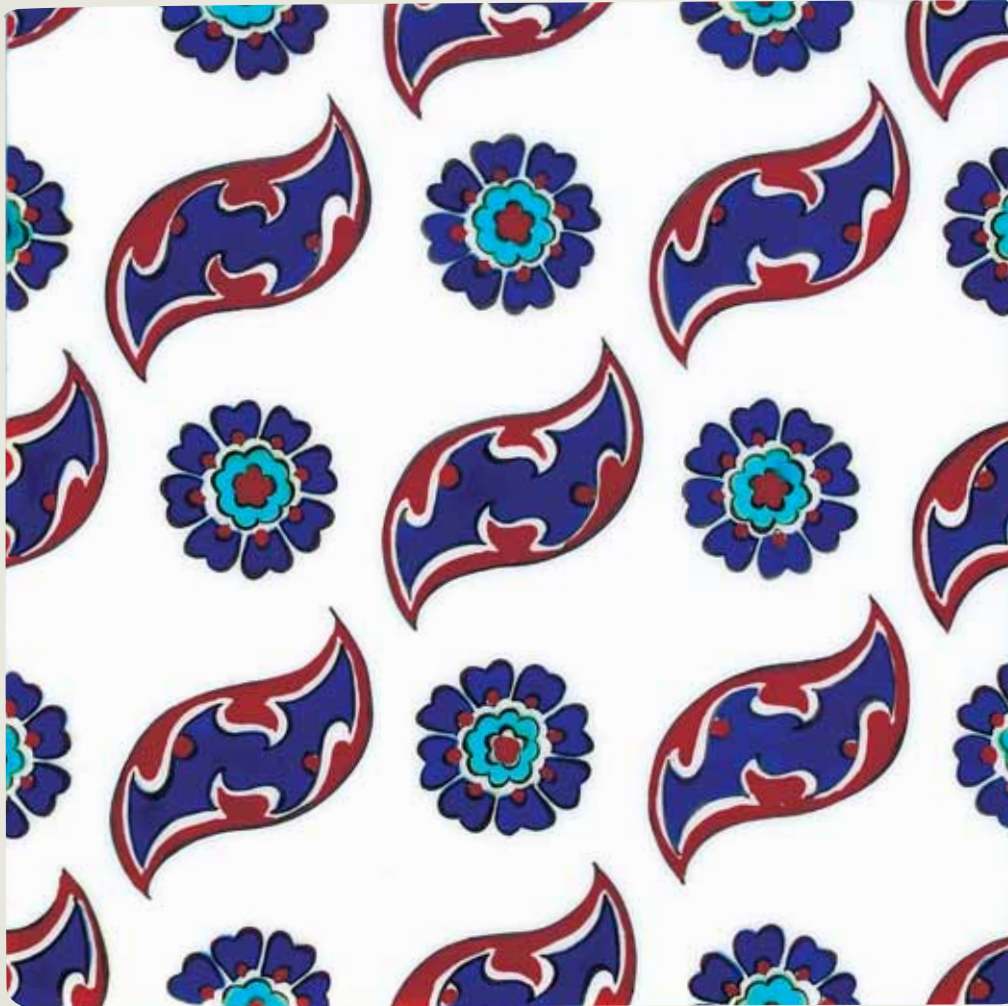
Lale Tulip



Beyaz zemin üzerine natüralist çiçek ve yaprak, şakayık, lale, sümbül, karanfil, gül, erik ve nar çiçeği motifleri İznik çinilerinde itina ile işleniyordu. Aralarındaki çiçeklerden en fazla lale motifine yer veriliyordu. İznik çinileri, gerçeği kadar güzel çiçek desenleriyle doğanın huzurunu getiriyor, vücudunuzu ve ruhunuzu rahatlatıyor.

İznik tiles were famous for the depictions of foliage and flowers including peonies, tulips, hyacinths, carnations, roses and plum or pomegranate blossoms meticulously worked on a white background. Tulip was by far the most popular floral motif. İznik tiles offer you the calm and quiet of nature with a lovely floral arrangement, helping you unwind physically as well as spiritually.

Desen 5
Pattern 5



Penç Rumi Penc Rumi



16. yüzyıl ortasından itibaren mavi-beyaz bezemeye yeşil firuze ve siyah ile birlikte kırmızı katılmıştı. Şeffaf sır altındaki hafif kabarik mercan kırmızısı 16. yüzyıl karakteristiği haline gelmişti. Bu bezemede natüralist bir üslup olması özellikle dikkat çeker. Parlak renkleriyle İznik çinileri, buldukları mekana yepyeni bir canlılık getiriyor, farklı bir deneyim sunuyor.

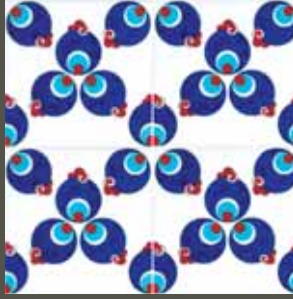
Black, red and a greenish shade of turquoise joined the initial blue and white palette by mid-16th century. The slightly raised coral red under the transparent glaze was a distinctive characteristic of the period. The penc rumi pattern is noteworthy for its naturalist style. Vibrantly colorful, İznik tiles present a memorable visual experience and cheer up every space they are chosen for.

Desen 1
Pattern 1



Penç Şemse
Penc Shemse
K053686
20x20 cm / 8"x8"
Kalınlık / Thickness 8 mm

Desen 2
Pattern 2



Çintemani 1
Chintamani 1
K053690
20x20 cm / 8"x8"
Kalınlık / Thickness 8 mm

Desen 3
Pattern 3



Çintemani 2
Chintamani 2
K053701
20x20 cm / 8"x8"
Kalınlık / Thickness 8 mm

Bordür 1
Border 1



K053734
10x20 cm / 4"x8"

Bordür 2
Border 2



K053745
10x20 cm / 4"x8"

Bordür 3
Border 3



K053756
10x20 cm / 4"x8"

Teknik Bilgiler Technical Details

Desen 4
Pattern 4



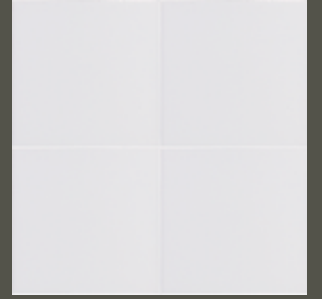
Lale
Tulip
K053712
20x20 cm / 8"x8"
Kalınlık / Thickness 8 mm

Desen 5
Pattern 5



Peç Rumi
Penc Rumi
K053723
20x20 cm / 8"x8"
Kalınlık / Thickness 8 mm

Fon
Plain



Beyaz
White
K857244
20x20 cm / 8"x8"
Kalınlık / Thickness 8 mm

Bordür 4
Border 4



K053760
10x20 cm / 4"x8"

Bordür 5
Border 5



K053771
10x20 cm / 4"x8"

ÜRETİCİ *PRODUCERS*

VitrA Karo Sanayi ve Ticaret A.Ş.
E5 Karayolu Üzeri
Şifa Mah. Atatürk Cad.
Tuzla 34941 İstanbul, **TURKEY**
T. (90-216) 423 46 00
F. (90-216) 423 46 13
(90-216) 423 49 73

**Bozüyük Fabrika
Bozüyük Plant**
Eskişehir Yolu 4km.
Bozüyük, **TURKEY**
T. (90-228) 314 04 22
F. (90-228) 314 04 28

VitrA Ireland Ltd.
IDA Business Park Ballynattin
Arklow Co. Wicklow,
IRELAND
T. (353-402) 26 500
F. (353-402) 91 355

YURT İÇİ SATIŞ *DOMESTIC SALES*

İntema A.Ş.
Büyükdere Cad. No: 185
Kanyon Ofis Kat:18
Levent 34394 İstanbul,
TURKEY
T. (90-212) 371 70 00
F. (90-212) 353 13 98
Danışma Hattı
0800 211 70 00
0532 755 75 00

EXPORT

**Bozüyük Fabrika
Bozüyük Plant**
Eskişehir Yolu 4km.
Bozüyük, **TURKEY**
T. (90-228) 314 04 22
F. (90-228) 314 04 28

YURTDIŞI TEMSİLCİLİKLERİ *OVERSEAS OPERATIONS*

VitrA Ireland Ltd.
IDA Business Park Ballynattin
Arklow Co. Wicklow,
IRELAND
T. (353-402) 26 500
F. (353-402) 91 355

VitrA Russia
Marksistkaya Street No:16
Business Center Mosalarko
Plaza
109147 Moscow, **RUSSIA**
T. (7-095) 232 35 48
F. (7-095) 232 35 48

VitrA USA
305 Shawnee North Drive
Suite 600 Suwanee GA
30024 **USA**
T. (1-770) 904 6173 - 904 6178
F. (1-770) 904 6891

VitrA France
26-30 Rue des Marchais
45140 ST JEAN DE LA RUEILLE
FRANCE
T. (33-2) 38 72 42 89
F. (33-2) 38 72 43 16

VitrA U.K. Ltd
Park 34, Collett Way
Didcot, Oxon OX11 7WB, **U.K.**
T. (0-1235) 750990
F. (0-1235) 750980

VitrA BAD GmbH
Brucknerstraße 43
D-56566 Neuwied /
GERMANY
T. +49 (2622) 8895 500
F. +49 (2622) 8895 550

INFO-CENTER *SHOWROOM*

İstanbul Info - Center
Bağdat Caddesi
Güngören Apt. No:269/A
Caddebostan, İstanbul,
TURKEY
T. (90-216) 467 41 72
(90-216) 467 41 75
F. (90-216) 357 36 23

Ankara Info - Center
Turan Güneş Bulvarı No:86
Yıldız, Ankara, **TURKEY**
T. (90-312) 439 46 01
F. (90-312) 440 94 50

İzmir Info - Center
Şehit Nevres Bulvarı. No:10
Deren Plaza Montrö Meydanı
Alsancak, İzmir, **TURKEY**
T. (90-232) 446 48 38-39
F. (90-232) 446 81 00

Köln Showroom
Agrippinawerft 24
D - 50678 Köln,
GERMANY
T. +49 (0-221) 277368-0
F. +49 (0-2622) 8895-500

Arklow Showroom
IDA Business Park Ballynattin
Arklow Co. Wicklow,
IRELAND
T. (353-402) 26 514
F. (353-402) 91 355

Dublin Showroom
Unit N1, North Ring Business
Park Santry, Dublin,
IRELAND
T. (353-1) 816 55 89
F. (353-1) 816 55 90

Moscow Showroom
Taganskaya Str., 31
109147 Moscow,
RUSSIA
T. (7-495) 967 65 06
F. (7-495) 967 65 06

Atlanta Showroom
305 Shawnee North Drive
Suite 600 Suwanee GA
30024 **USA**
T. (1-770) 904 6173 - 904 6178
F. (1-770) 904 6891

